



Kesäyö -pitsisukat

Hempeät ja kauniit, kuten kesäyö. Suurikuviainen pitsineule näyttää kauniilta yksivärisessä sukassa. Tämä malli on hieman haastavampi, mutta tarjoaa mukavaa haastetta hieman kokeneemmalle neulojalle.

TASO: Haastava

TEKNIikka: Neulominen

KOKO: 38-39

LANKA: Kahvihetki

OHJEESSA KÄYTETYT VÄRIT: 01 luonnonvalkoinen

LANKAMENEKKI: Kokoon 38-39 n. 100g

VÄLINEET: Sukkapuikot nro 3 tai käsialan mukaan

SUUNNITTELIJA: Kaupunkilanka

TYÖHÖN SOVELTUVAT LANGAT: Kahvihetki, Kivijalka, Koski, Pynikki, Pulteri



OHJEESSA KÄYTETYT TERMIT

SSK-kavennus: Nosta 2 s oikealle puikolle neulomatta viemällä puikko vasemmalta oikealle (eli kuin olisit neulomassa niitä). Siirrä silmukat suoraan takaisin vasemmalle puikolle ja neulo ne takareunoista oikein yhteen.

Huom! Kaupunkilangan ohjeita ei saa käyttää kaupallisiin tarkoituksiin. Saat vapaasti tehdä töitä Kaupunkilangan ohjeilla omaan, perheen ja ystävien käyttöön tai esimerkiksi lahjaksi, mutta ohjeiden hyödyntäminen myytäväksi tehtyihin töihin ei ole sallittua ilman erityistä lupaa.

1. Varsi

Luo 48 silmukkaa ja jaa ne 4 puikolle (12 s per puikko) ja neulo suljettuna neuleena 1 o 1n -resoria 12 kerrosta. Aloita kaavio A:n mukainen pitsineule. Neulo 2 mallikertaa.

2. Vahvennettu kantapää

Neulo 1. puikon silmukat oikein ja vielä 1 s 2. puikolta, käännä työ. Nosta ensimmäinen s nurin neulomatta, neulo 2 s nurin yhteen, *nosta 1 s, neulo 1 s nurin* ja jatka *-* puikon loppuun asti. neulo nurjalla puolella 4. puikon silmukat (1 2s) samalla tavalla *-* samalle puikolle. Puikolla on nyt 24 s. Käännä työ.

KANTALAPPU

Neulo vahvennettua neuletta seuraavasti: Oikea puoli: Nosta 1 s neulomatta, neulo loput silmukat oikein. Käännä työ. Nurja puoli: *Nosta 1s neulomatta, neulo 1 s nurin*, jatka *-* puikon loppuun. Käännä työ.

Toista näin 11 kertaa ja neulo vielä oikean puolen kierros. Kantalapussa on nyt 24 kerrosta.

KANTAPÄÄN KAVENNUKSET

** Nurja puoli: *nosta 1s neulomatta, neulo 1s nurin*, toista *-* kunnes vasemmalla puikolla on jäljellä 9 silmukkaa ja neulo 2 s nurin yhteen. Vasemman puoleiselle puikolle jää nyt 7 silmukkaa. Käännä työ.

Nosta 1 s neulomatta, neulo 6 s oikein, tee SSK-kavennus. Vasemmalla olevalle puikolle jää nyt 7 silmukkaa. Käännä työ. **

Toista **_** vielä niin monta kertaa, että kantalapun sivuilta loppuu silmukat. Jaa silmukat 2 puikolle 4 s per puikko.

3. Jalkaterä

Poimi kantalapun kummastakin reunasta 12 silmukkaa ja puikkojen välistä vielä yksi 1 silmukka kummaltakin puolelta. Neulo kantapään vasemmalla reunalla olevat silmukat kiertäen oikein. Neulo 4 puikon silmukat (kantapään oikeasta reunasta poimimasi silmukat) oikein.

Tästä eteenpäin neulo 1. ja 4. puikoilla (sukan pohjaan jäävä puoli) sileää neuletta (kaikki oikein) ja tee kantapään jälkeiset kavennukset seuraavasti: Neulo 1. puikon toiseksi ja kolmanneksi viimeiset silmukat oikein yhteen ja viimeinen silmukka normaalisti ja 4. puikon alussa neulo 1 s normaalisti ja tee sitten ssk-kavennus. Neulo yksi välikerros, jossa neulot kaikki 1. ja 4. puikon silmukat oikein. Jatka kavennuksia joka toisella kerroksella kunnes 1. ja 4. puikolla on kullakin 12 s.

Neulo kantapään jälkeen 2. ja 3. puikoilla (yhteensä 23 s) pitsineuletta seuraavasti:

Neulo heti kantapään jälkeen kaavio B.

Neulo kaavio C **riviltä 6 eteenpäin loppuun asti.**

Neulo kaavio C **alusta riville 20 asti.**

Neulo 2. ja 3. puikoilla kaavio D ja aloita samalla myös 1. ja 4. puikoilla kärkikavennukset seuraavasti

4. Kärkikavennukset nauhakavennuksena

Neulo kärkikavennukset seuraavasti: 1. puikon lopussa, neulo puikon toiseksi ja kolmanneksi viimeiset silmukat oikein yhteen ja viimeinen silmukka oikein. Neulo 4. puikon alussa 1 s oikein ja tee sitten ssk-kavennus. 2. ja 3. puikkojen kärkikavennukset ovat kumaka kaaviossa.

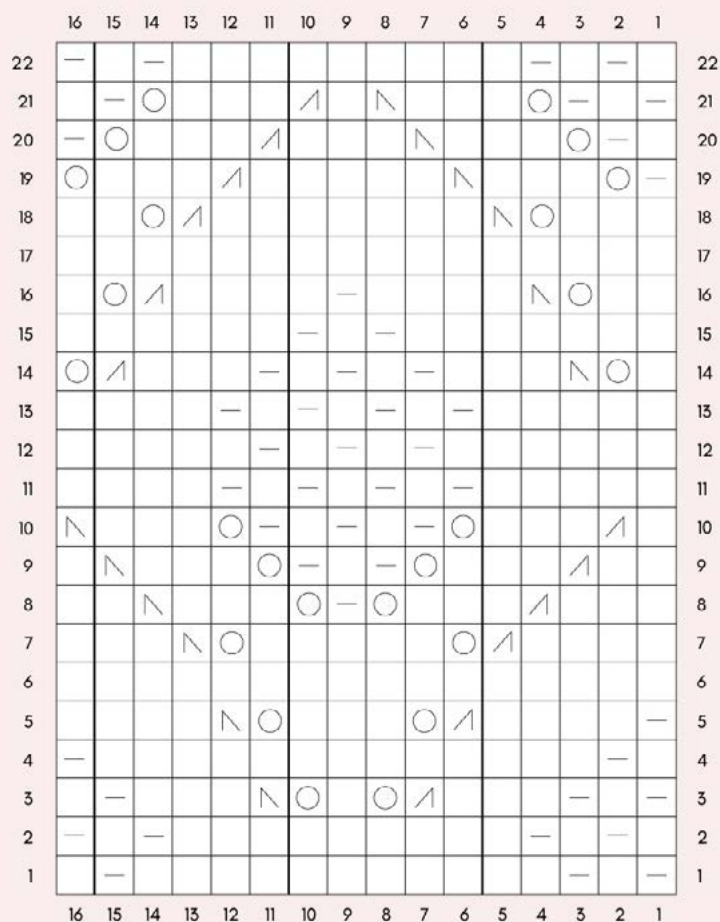
Neulo kavennukset joka toisella kerroksella 3 kertaa. Tee tämän jälkeen kavennukset jokaisella kerroksella.

Kun työssä on jäljellä 7 silmukkaa, katkaise lanka ja vedä se silmukoiden läpi.

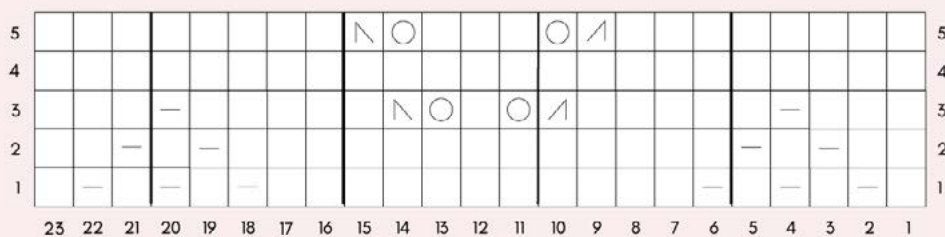
5. Viimeistelyt

Päättele langat ja höyrytä sukat kevyesti.

NEULEKAAVIO A, KESÄYÖ-PITSISUKAT



NEULEKAAVIO B, KESÄYÖ-PITSISUKAT



□ Oikea
- Nurja

○ Langankierto
∧ 2 s oikein yhteen

∧ SSK = Nosta 2 s oikealle puikolle neulomatta viemällä puikko vasemmalta oikealle (eli kuin olisit neulomassa niitä). Siirrä silmukat suoraan takaisin vasemmalle puikolle ja neulo ne takareunoista oikein yhteen.

NEULEKAAVIO C, KESÄYÖ-PITSISUKAT

| | | | | | | | | | | | | | | | | | | | | | | | | |
|----|----|----|----|----|----|----|----|----|----|----|----|----|----|----|---|---|---|---|---|---|---|---|---|----|
| | 23 | 22 | 21 | 20 | 19 | 18 | 17 | 16 | 15 | 14 | 13 | 12 | 11 | 10 | 9 | 8 | 7 | 6 | 5 | 4 | 3 | 2 | 1 | |
| 22 | | | - | | - | | | | | | | | | | | | | | | - | - | | | 22 |
| 21 | | | | - | | | | | | ○ | ∧ | | ∩ | ○ | | | | | | | - | | | 21 |
| 20 | | | | | | | | | ○ | ∧ | | | | ∩ | ○ | | | | | | | | | 20 |
| 19 | | | | | | | | ○ | ∧ | | | | | | ∩ | ○ | | | | | | | | 19 |
| 18 | | | | | | | | ○ | ∧ | | | | | | | ∩ | ○ | | | | | | | 18 |
| 17 | | | | | | | | | | | | | | | | | | | | | | | | 17 |
| 16 | | | | | | ○ | ∧ | | | | | - | | | | | | ∩ | ○ | | | | | 16 |
| 15 | | | | | | | | | | | | - | - | | | | | | | | | | | 15 |
| 14 | | | | | ○ | ∧ | | | | | - | - | - | - | | | | | ∩ | ○ | | | | 14 |
| 13 | | | | | | | | | | | - | - | - | - | | | | | | | | | | 13 |
| 12 | | | | | | | | | | | | - | - | - | | | | | | | | | | 12 |
| 11 | | | | | | | | | | | | - | - | - | - | | | | | | | | | 11 |
| 10 | | | | | ∩ | | | | ○ | - | - | - | - | ○ | | | | | | ∧ | | | | 10 |
| 9 | | | | | | ∩ | | | | ○ | - | - | - | ○ | | | | | | ∧ | | | | 9 |
| 8 | | | | | | | ∩ | | | | ○ | - | ○ | | | | | | | ∧ | | | | 8 |
| 7 | | | | | | | | ∩ | ○ | | | | | | ○ | ∧ | | | | | | | | 7 |
| 6 | | | | | | | | | | | | | | | | | | | | | | | | 6 |
| 5 | | | | | | | | | ∩ | ○ | | | | | ○ | ∧ | | | | | - | | | 5 |
| 4 | | | | | | | | | | | | | | | | | | | | | - | - | | 4 |
| 3 | | | | | | | | | | ∩ | ○ | | ○ | ∧ | | | | | | | - | - | - | 3 |
| 2 | | | | | | | | | | | | | | | | | | | | | - | - | - | 2 |
| 1 | | | | | | | | | | | | | | | | | | | | | - | - | - | 1 |
| | 23 | 22 | 21 | 20 | 19 | 18 | 17 | 16 | 15 | 14 | 13 | 12 | 11 | 10 | 9 | 8 | 7 | 6 | 5 | 4 | 3 | 2 | 1 | |

□ Oikea

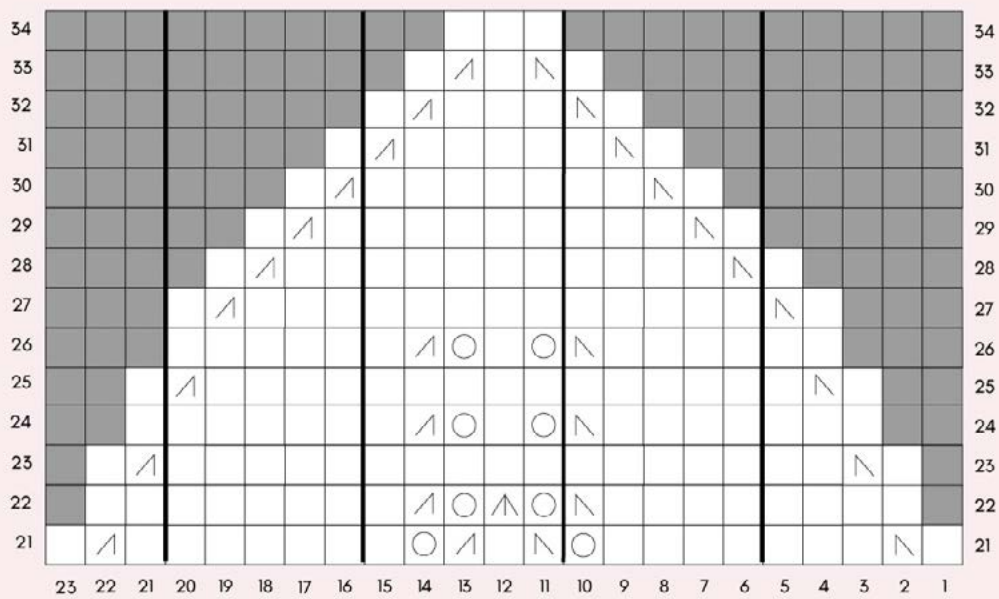
- Nurja

○ Langankierto

∧ 2 s oikein yhteen

∩ SSK = Nosta 2 s oikealle puikolle neulomatta viemällä puikko vasemmalta oikealle (eli kuin olisit neulomassa niitä). Siirrä silmukat suoraan takaisin vasemmalle puikolle ja neulo ne takareunoista oikein yhteen.

NEULEKAAVIO D, KESÄYÖ-PITSISUKAT



■ Tyhjä ruutu, ei neulota
□ Oikea

○ Langankierto
△ 3 s oikein yhteen
∧ 2 s oikein yhteen

⌞ SSK = Nosta 2 s oikealle
puikolle neulomatta viemällä
puikko vasemmalta oikealle
(eli kuin olisit neulomassa
niitä). Siirrä silmukat suoraan
takaisin vasemmalle puikolle
ja neulo ne takareunoista
oikein yhteen.