



Pinta-villasukat

Pinta-villasukissa yhdistellään palmikkoja, helmineuletta ja kerrosrivinousua. Eri tekniikoilla saadaan aikaiseksi eläväinen ja mielenkiintoinen pinta.

TASO: Keskitaso

TEKNIikka: Neulominen

KOKO: 38-39

LANKA: Kivijalka

OHJEessa KÄYTETYt VÄRIT: 45 kirkas pinkki

LANKAMENEKKI: n. 100g

VÄLINEET:

Sukkapuikot nro 3 tai käsialan mukaan

SUUNNITTELIJA: Jenny Alhonen, Kaupunkilanka



OHJEessa KÄYTETYt TERMIT

SSK-kavennus: Nosta 2 s oikealle puikolle neulomatta viemällä puikko vasemmalta oikealle (eli kuin olisit neulomassa niitä). Siirrä silmukat suoraan takaisin vasemmalle puikolle ja neulo ne takareunoista oikein yhteen.

Huom! Kaupunkilangan ohjeita ei saa käyttää kaupallisiin tarkoituksiin. Saat vapaasti tehdä töitä Kaupunkilangan ohjeilla omaan, perheen ja ystävien käyttöön tai esimerkiksi lahjaksi, mutta ohjeiden hyödyntäminen myytäväksi tehtyihin töihin ei ole sallittua ilman erityistä lupaa.

1. Varsi

Luo 50 silmukkaa ja jaa ne neljälle puikolle seuraavasti: 13-12-13-12. Neulo 1 kiertäen oikein, 1 kiertäen nurin -joustinneuletta 10 kierrosta. Aloita sitten neulekaavio A:n mukainen neule kaikilla työn silmukoilla. Neulo 8 mallikertaa.

2. Vahvennettu kantapää

Neulo 1. puikon silmukat 4. puikolle kaikki oikein ja neulo 2 viimeistä silmukkaa oikein yhteen. Puikolla on nyt 24 silmukkaa. Käännä työ. Olet nyt työn nurjalla puolella.

KANTALAPPU

Neulo vahvennettua neuletta seuraavasti: *Nosta 1s neulomatta, neulo 1 s nurin*, jatka *-* puikon loppuun. Käännä työ. Nosta 1 s neulomatta, neulo loput silmukat oikein. Käännä työ.

Toista näin yhteensä 12 kertaa. Kantalapussa on nyt 24 kerrosta.

KANTAPÄÄN KAVENNUKSET

Työn nurjalla puolella, nosta 1s neulomatta, neulo 1s nurin, toista kunnes vasemmalla puikolla on jäljellä 9 silmukkaa ja neulo 2 s nurin yhteen. Vasemman puoleiselle puikolle jää nyt 7 silmukkaa. Käännä työ.

Nosta 1 s neulomatta, neulo 6 s oikein, tee SSK-kavennus. Vasemmalla olevalle puikolle jää nyt 7 silmukkaa. Käännä työ.

**Nurja puoli: *Nosta 1 s neulomatta, neulo 1 s nurin*, toista *-* vielä 2 kertaa, nosta 1 s neulomatta, neulo 2 s nurin yhteen. Käännä työ.

Oikea puoli: Nosta 1 s neulomatta, neulo 6 s oikein, tee SSK-kavennus. Käännä työ.**

Toista **-* niin kauan kunnes sivuilta loppuu silmukat ja puikolla on 8 silmukkaa.

3. Jalkaterä

Jaa kantalapun 8 s kahdelle puikolle ja poimi niille kantalapun kummastakin reunasta 12 silmukkaa ja puikkojen välistä vielä yksi 1 silmukka. Neulo kantapään vasemmalla reunalla olevat silmukat kiertäen oikein. Neulo 4. puikon silmukat (kantapään oikeasta reunasta poimimasi silmukat) oikein.

Neulo 2. ja 3. puikoilla (jalkaterän päälle jäävä puoli) neulekaavio B:n mukaista kuviota kärkeen asti ja 1. ja 4. puikoilla kaikki oikein ja tee kiilakavennukset seuraavasti:

KIILAKAVENNUKSET

Neulo 1. puikon 2. ja 3. viimeiset silmukat oikein yhteen ja viimeinen s oikein. Neulo 4. puikon alussa 1 s oikein ja tee SSK-kavennus. Tee kavennukset joka toisella kierroksella yhteensä 5 kertaa, eli kunnes 1. ja 4. puikoilla on kummallakin 12 s.

Jatka 1. ja 4. puikoilla sileää neuletta = kaikki oikein ja 2. ja 3. puikoilla neulekaavio B:n mukaisesti kantapään jälkeen 14 mallikertaa (sukan etuosassa on nyt yhteensä 22 mallikertaa).

4. Kärkikavennukset nauhakavennuksena

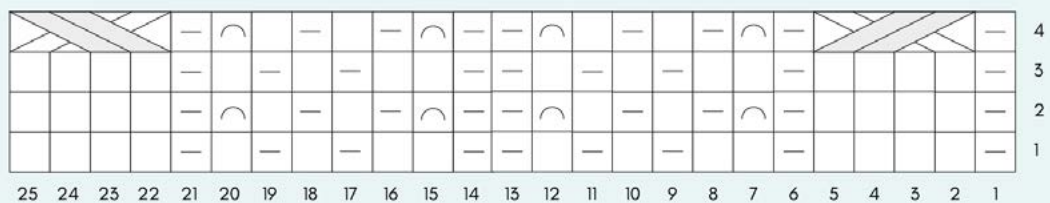
Neulo 2. ja 3. puikollan neulekaavio C:n mukaisesti ja 1. ja 4. puikoilla kavennukset samoilla samalla kierroksella kun Neulekaavio C:ssä on kavennukset seuraavasti: neulo 1. puikon 2. ja 3. viimeiset silmukat oikein yhteen ja viimeinen s oikein. Neulo 4. puikon alussa 1 s oikein ja tee SSK-kavennus.




Kun olet neulonut neulekaavio C:n ja kavennukset 1. ja 4. puikoilla, eli kun työssä on 9 silmukkaa, katkaise lanka ja vedä se silmukoiden läpi.


5. Viimeistelyt


Päättele langat ja höyrytä sukat kevyesti.

NEULEKAAVIO **A**, PINTA-VILLASUKAT

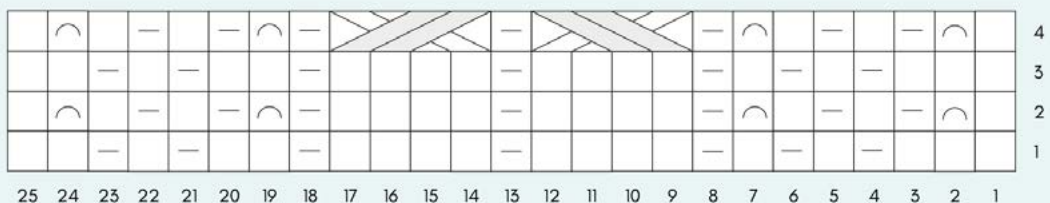





-  Oikea
-  Nurja
-  Nosta neulomatta



Nosta 2s apupuikolle
työn eteen, neulo 2o,
neulo apupuikolla
olevat s:t oikein



Nosta 2s apupuikolle
työn taakse, neulo 2o,
neulo apupuikolla
olevat s:t oikein

NEULEKAAVIO **B**, PINTA-VILLASUKAT

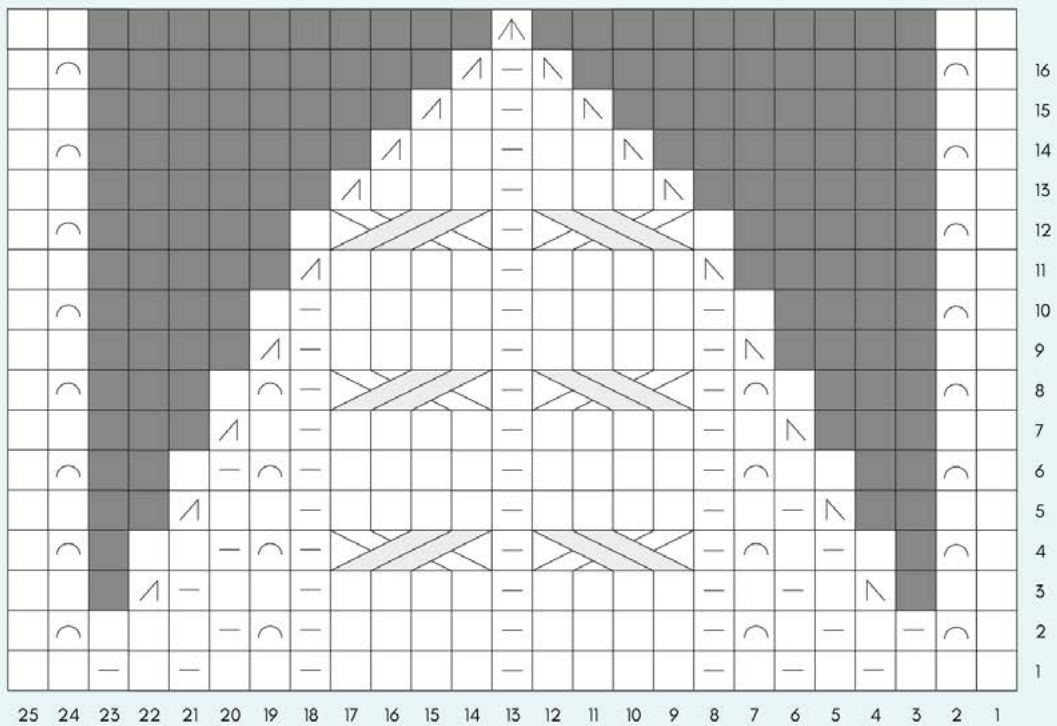


-  Oikea
-  Nurja
-  Nosta neulomatta


Nosta 2s apupuikolle
työn eteen, neulo 2o,
neulo apupuikolla
olevat s:t oikein


Nosta 2s apupuikolle
työn taakse, neulo 2o,
neulo apupuikolla
olevat s:t oikein

NEULEKAAVIO C, PINTA-VILLASUKAT



-  Oikea
-  Nurja
-  Nosta neulomatta
-  2 s oikein yhteen
-  SSK-kavennus
-  Tyhjä ruutu,
ei neulota



Nosta 2s apupuikolle
työn eteen, neulo 2o,
neulo apupuikolla
olevat s:t oikein



Nosta 2s apupuikolle
työn taakse, neulo 2o,
neulo apupuikolla
olevat s:t oikein