



# Fimillä- kirjoneulesukat

Helppoisissa kirjoneulevillasukissa on vanhan ajan tunnelmaa. Filmille on päässyt erilaisia kuvioita, jotka luonnistuvat hieman kokemattomampain kirjoneuleiden neulojan puikoilla, sillä langanjuoksut pysyvät lyhyinä. Valitse maanläheiset värit tai pirteämmät sävyt oman maun mukaan!

**TASO:** Keskitaso

**TEKNIikka:** Neulominen

**KOKO:** 39

**LANKA:** Kivijalka

**OHJEESSA KÄYTETYT VÄRIT:**

91 harmaanruskea, 92 helmenharmaa

**LANKAMENEKKI:** tummempi väri n. 90g, vaaleampi väri n. 70g

**VÄLINEET:** Sukkapuikot nr 3 ja 3,5 tai käsialan mukaan.

**TIHEYS:** 23 s x 26 krs = 10 cm x 10 cm

**SUUNNITTELIJA:** Jenna Anttila

**TYÖHÖN SOVELTUVAT LANGAT:** Kivijalka, Pyyntikki, Koski, Kahvihetki

## OHJEESSA KÄYTETYT TERMIT JA LYHENTEET

**S:** silmukka

**O:** oikein

**N:** nurin

**krs:** kerros

**SSK-kavennus:** Nosta 2 s oikealle puikolle neulomatta viemällä puikko vasemmalta oikealle (eli kuin olisit neulomassa niitä). Siirrä silmukat suoraan takaisin vasemmalle puikolle ja neulo ne takareunoista oikein yhteen.

**2 o yht.:** Neulo kaksi silmukkaa oikein yhteen

**\*-\***: toista tähtien välinen osa ohjeesta

**KS:** Kaksoissilmukka (nosta ensimmäinen silmukka nurin neulomatta, Vie lanka oikean puikon yli työn taakse ja kiristä, jolloin edellisen kerroksen silmukka nousee puikolle kaksoissilmukaksi)

**OP:** Oikea puoli

**NP:** Nurja puoli

**Huom!** Kaupunkilangan ohjeita ei saa käyttää kaupallisiin tarkoituksiin. Saat vapaasti tehdä töitä Kaupunkilangan ohjeilla omaan, perheen ja ystävien käyttöön tai esimerkiksi lahjaksi, mutta ohjeiden hyödyntäminen myytäväksi tehtyihin töihin ei ole sallittua ilman erityistä lupaa.

# 1. Varsi

Luo 56 s 3,0 puikoille kuviovärillä ja jaa ne puikoille 14-14-14-14.

Kerroksen vaihtumiskohta on keskellä takana.

Neulo ensin joustinta (neulekaavio A krs 1-15) ja vaihda 3,5 puikkoihin. Jatka sitten neulekaavio A:n mukaisesti kerrokset 16-72. Varren kuvion jälkeen voit katkaista pohjavärin. Ennen kantapäätä jaa silmukat puikoille 14-12-12-14.

## 2. Kantapäätä

Neulekaavio B

### KANTALAPPU

Neulo kaikki 1. puikon s:t o 4.lle puikolle (Yhteensä 28 s). Käännä työ.

Kavenna ensimmäisellä nurjan puolen kerroksella kantapään kummassakin reunassa 2 o yht.

1. Nosta ensimmäinen s neulomatta lanka työn edessä. Neulo 2 s o, neulo n kunnes 3 s jäljellä. Neulo ne o. Käännä työ.

2. Nosta ensimmäinen s neulomatta lanka työn edessä. Neulo 2 s o, \* nosta s neulomatta, neulo o \*. Toista\*\_ kunnes jäljellä on 3 s. Neulo ne o. Käännä työ.

Toista näitä kahta krs, kunnes kantapään korkeus on 24. krs ja olet neulonut viimeiseksi nurjan puolen.

### KANTAPÄÄN KAVENNUKSET

OP: Neulo o kunnes puikolla on jäljellä 8 s. Tee ssk kavennus. Käännä työ.

NP: Nosta ensimmäinen s neulomatta ja neulo n, kunnes puikolla on jäljellä 8 s. Neulo 2 s n yhteen. Käännä työ.

OP: Nosta ensimmäinen s neulomatta lanka työn edessä. \*Neulo 1 o, nosta 1 s neulomatta\*. Toista \*\_ kunnes 7 s jäljellä, tee ssk. Käännä työ.

NP: Nosta ensimmäinen s neulomatta ja neulo n, kunnes puikoilla 7 s. Neulo 2 s n yhteen. Käännä työ.

Jatka näitä kavennuksia niin, että joka krs kaventuu 1 s pois sivusilmukoista.

Kun kaikki sivusilmukat on kavennettu, jäljellä on 12 s. Jaa ne puikoille 6-6.

## 3. Jalkaterä

Kantapään jälkeen poimi kantapään reunoilta 14 s. 1. ja 4. puikolla on 20 s ja 2. ja 3. puikolla 12. Neulo poimitut s kiertäen oikein.

Tee kiilakavennukset jokatoinen krs aloittaen ensimmäisellä krs:lla kantapään jälkeen; Neulo 1. puikon lopussa 2 o yhteen ja 4. puikon alussa ssk. Kiilakavennukset ovat valmiit, kun jokaisella puikolla on 12 s.

Neulo jalkaterä neulekaavio B:n mukaisesti

## 4. Kärkikavennukset

Aloita nauhakavennus krs: lla 41.

1. ja 3. puikko: Neulo o, kunnes puikolla on jäljellä 3 s. Neulo 2 o yht ja 1 s o.

2. ja 4. Puikko: Neulo 1 o, ssk, neulo loput o.

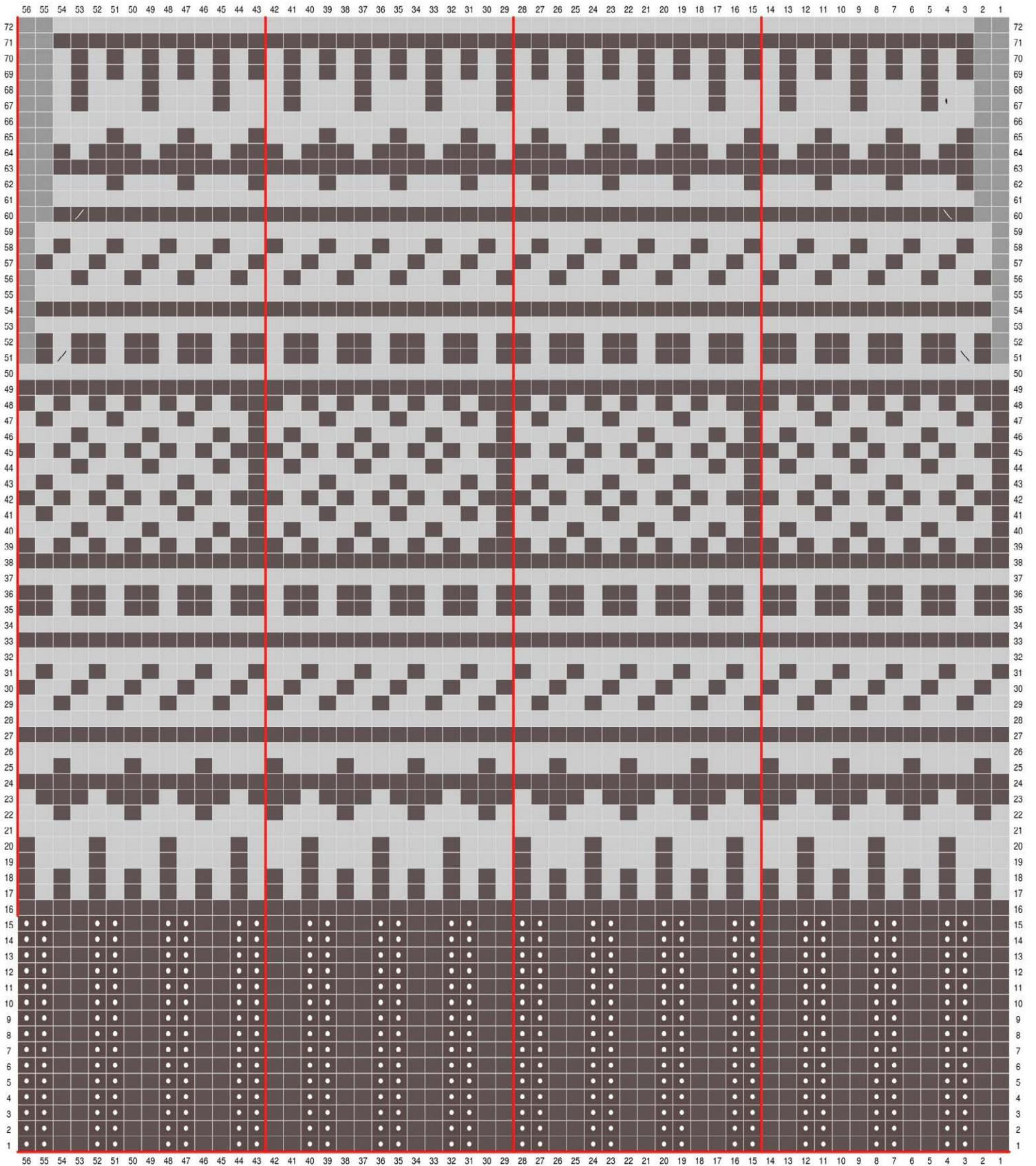
Neulo kavennukset ensin joka toinen krs. Kun puikolla on 5 s, neulo kavennukset joka krs. Kun silmukoita on jäljellä 2 s /puikko.

Katkaise lanka ja vie langanpää silmukoiden läpi.

## 5. Viimeistelyt

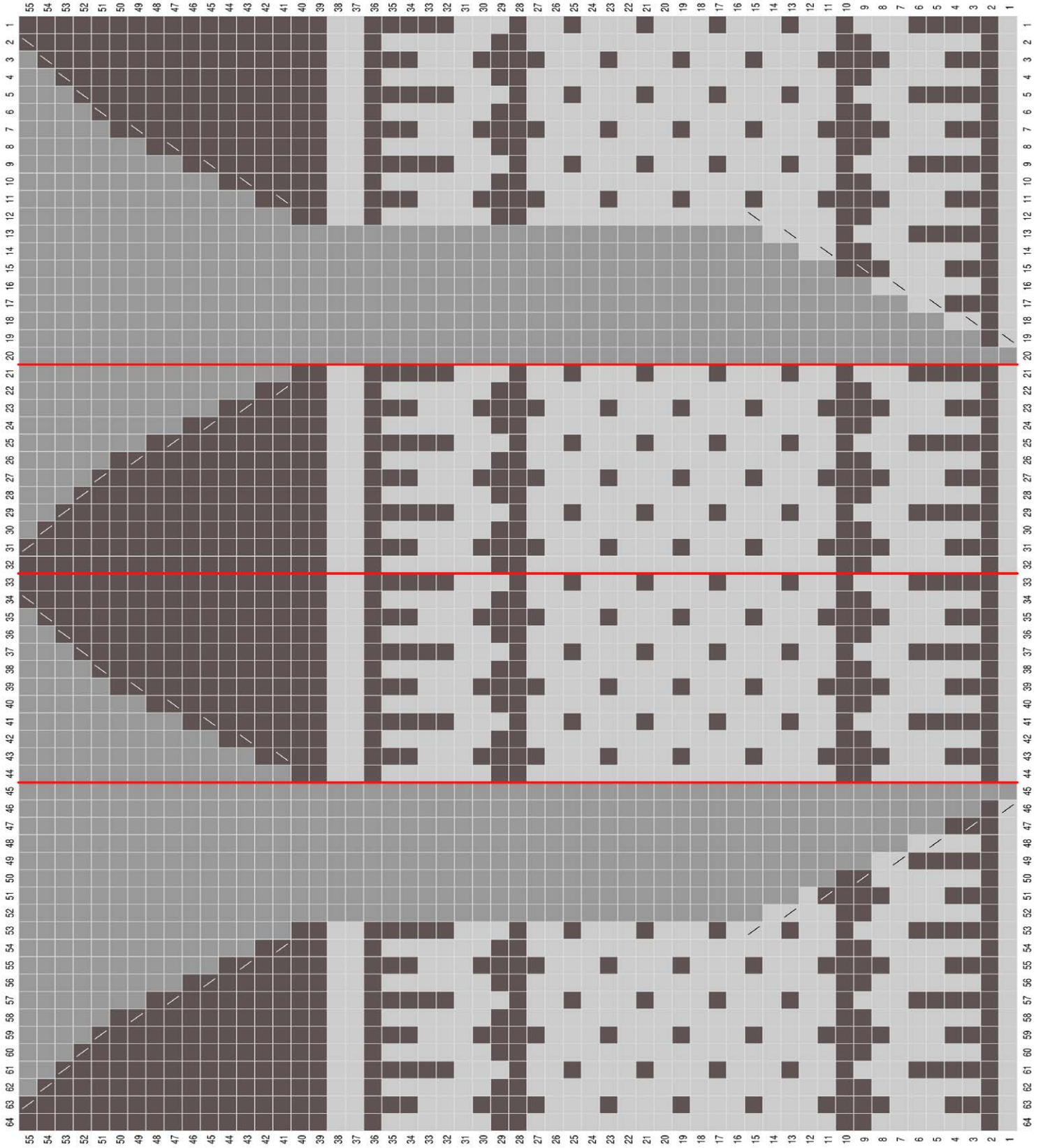
Päättele langat ja höyrytä sukat kevyesti.

# NEULEKAAVIO A, FILMILLÄ-KIRJONEULESUKAT, VARSI



- |                                                                                                               |                                                                                                                |                                                                                                                |                                                                                                    |
|---------------------------------------------------------------------------------------------------------------|----------------------------------------------------------------------------------------------------------------|----------------------------------------------------------------------------------------------------------------|----------------------------------------------------------------------------------------------------|
|  Neulo oikein kuviovärillä |  Neulo 2 o yht kuviovärillä |  Neulo oikein pohjavärillä  |  Ei silmukkaa |
|  Neulo nurin kuviovärillä  |  Neulo ssk kuviovärillä     |  Neulo 2 o yht pohjavärillä |  Puikkojako   |
|                                                                                                               |  Neulo ssk kuviovärillä     |                                                                                                                |                                                                                                    |

# NEULEKAAVIO B, FILMILLÄ-KIRJONEULESUKAT, JALKATERÄ



- |                                                                                                               |                                                                                                                |                                                                                                                |                                                                                                    |
|---------------------------------------------------------------------------------------------------------------|----------------------------------------------------------------------------------------------------------------|----------------------------------------------------------------------------------------------------------------|----------------------------------------------------------------------------------------------------|
|  Neulo oikein kuviovärillä |  Neulo 2 o yht kuviovärillä |  Neulo oikein pohjavärillä  |  Ei silmukkaa |
|  Neulo nurin kuviovärillä  |  Neulo ssk kuviovärillä     |  Neulo 2 o yht pohjavärillä |  Puikkojako   |
|                                                                                                               |  Neulo ssk kuviovärillä     |                                                                                                                |                                                                                                    |